

Rotacinė šluota Spin Mop 2in1

Naudojimosi instrukcija

Dėkojame, kad įsigijote šį produktą.

Prieš pradėdami naudotis, atidžiai perskaitykite šią naudojimosi instrukciją.
Jei Jūs perduosite šį produktą kitiems naudotojams, įteikite jiems ir šią instrukciją.



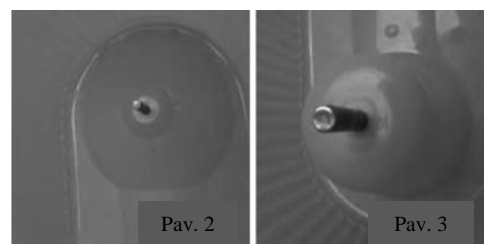
Rotacinę šluotą Spin Mop 2in1 jūs galite naudoti šlapią (pavyzdžiui plauti grindis) ir sausą (valyti dulkes nuo karnizų, išsiliejusius skysčius ir t. t.). Šluota sutaupys jūsų laiką ir padarys valymo procesą malonesniu – jums nebereikės liesti rankomis šluotos antgalio ir jūsų rankos nebus šlapios ir purvinos. Mikropluošto šluostės ypač gerai sugeria skysčius ir pati medžiaga yra *švelni*, kad nesubraižytų valomo paviršiaus.

Produkto surinkimas

1. Išimkite iš pakuotės plastmasinį žiedą/rankeną ir skalavimo antgalį (žiūr. pav. 1).
2. Uždėkite skalavimo antgalį ant ašies kibiro apačioje (žiūr. pav. 2).
3. Uždėkite vandens išsunkimo krepšelį ant jam skirtos ašies (žiūr. pav. 3 ir 5).
4. Virš vandens išsunkimo krepšelio prie kibiro krašto pritvirtinkite apsaugą nuo taškymo (žiūr. pav. 6).
5. Pritvirtinkite kibiro rankeną ir plastmasinį žiedą/rankeną jiems skirtose vietose (žiūr. pav. 7 ir 8).



Pav. 1



Pav. 2

Pav. 3

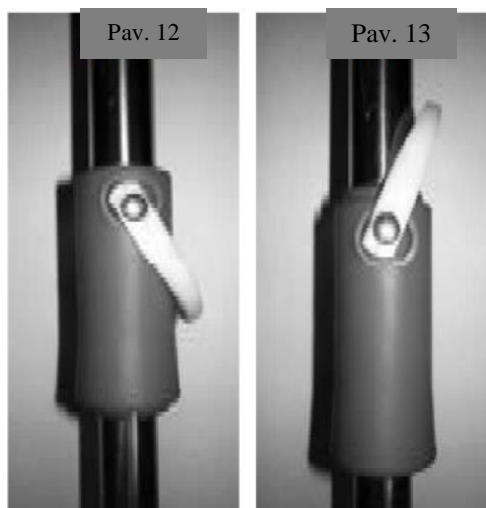
Platintojas: UAB TVshopExtra.lv, PVM mokėtojo kodas LV40103807818.

Jeigu turite klausimų ar pretenzijų, prašome rašyti el. pašto adresu info@tvshopextra.lt ir mes pasistengsime rasti sprendimą.

Dėmesio! Montavimo metu nenaudokite jokių papildomų darbo įrankių, kaip pvz. plaktuko ir kt. – užtenka tik Jūsų rankų.



6. Surinkdami šluotą, sujunkite abi koto dalis kaip parodyta pav. 9, 10 ir 11 ir užveržkite plastmasinę veržlę. Tokiu pat būdu prie koto prijunkite ir šluotos *galvą*.
7. Šluotos ilgis yra reguliuojamas. Paspauskite baltą fiksatorių į apačią, nureguliuokite šluotos ilgį ir užfiksukite, pakeldami baltą fiksatorių į viršų. (žiūr. pav. 12 ir 13).



Produkto naudojimas

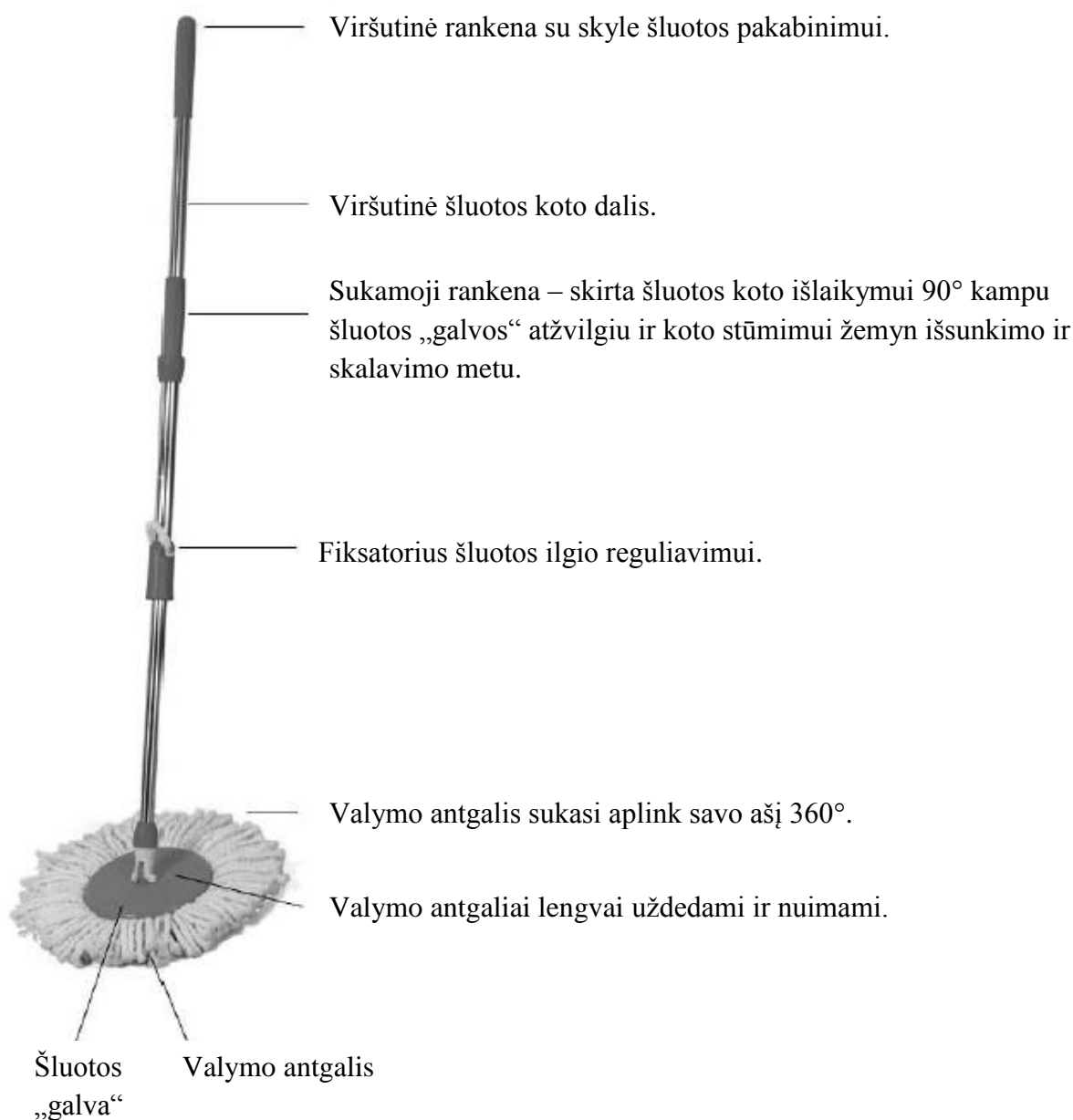
- Norėdami uždėti valymo antgalį (diską), padėkite diską ant grindų mikropluošto šereliais į apačią, uždėkite ant jo šluotos kotą ir tiesiog spustelėkite.
- Norėdami nuimti, pakeisti valymo antgalį, prispauskite antgalio šerelius koja ir patraukite šluotos kotą į viršų.
- Norėdami išskalauti valymo antgalį – uždėkite jį ant skalavimo antgalio kibiro apačioje. Užfiksukite šluotos kotą 90° kampu šluotos „galvos“ atžvilgiu (kai šluotos kotas bus užfiksotas 90° kampu šluotos „galvos“ atžvilgiu – pasigirs spragtelėjimas). Paspauskite į apačią baltą fiksatorių (žiūr. pav. 12) ir kelis kartus lėtai paspauskite šluotos kotą į apačią. Šluotos „galva“ pradės lėtai sukis ir nešvarumai bus išskalauti.

Platintojas: UAB TVshopExtra.lv, PVM mokėtojo kodas LV40103807818.

Jeigu turite klausimų ar pretenzijų, prašome rašyti el. pašto adresu info@tvshopextra.lt ir mes pasistengsime rasti sprendimą.

- Norėdami išsunkti vandenį, įdėkite šluotos valymo antgalį į vandens nusunkimo krepšelį (žiūr. pav. 5). Užfiksuokite šluotos kotą 90° kampu (kai šluotos kotas bus įtvirtintas 90° kampu — pasigirs spragtelėjimas). Paspauskite į apačią baltą fiksatorių (žiūr. pav. 12) ir kelis kartus stipriai paspauskite šluotos kotą į apačią. Šluotos „galva“ pradės greitai sukis ir vanduo kartu su nešvarumais bus tiesiog išmestas iš mikropluošto šluostės.

Dėmesio! Išsunkiant vandenį ir skalaujant valymo antgalį, šluotos kotą reikia spausti tiesiai žemyn – statmenai grindims, kitaip kibiras gali apsiversti ir vaundu išsilies ant grindų.



Prietaiso garatija netaikoma:

- Natūraliam prietaiso dalių nusidėvėjimui, kuris įvyko dėl prietaiso ilgalaikio naudojimo.
- Gedimų, atsiradusių dėl išorinio poveikio (sumirkimo, netinkamo naudojimo ir t.t.).
- Gedimų, atsiradusių dėl neteisingo naudojimo arba laikymo.
- Mechaniniams prietaiso pažeidimams, kurie atsirado dėl kritimo ar panašios priežasties.
- Gedimų, atsiradusių dėl nekvalifikuoto prietaiso remonto, prietaiso dalių netinkamo naudojimo ar prietaiso perkrovos.

Aplinkos apsauga

Šis simbolis, esantis ant prietaiso ar jo pakuotės, reiškia, kad prietaiso negalima išmesti kartu su kitomis buitinėmis atliekomis – jį reikia nugabenti į tam skirtą elektros ir elektronikos įrenginių surinkimo vietą.

Teisingai utilizuodami šį prietaisą, jūs prisidėsite prie aplinkos ir joje gyvenančių žmonių sveikatos išsaugojimo. Dėl netinkamos utilizacijos kyla pavojus aplinkai ir žmonių sveikatai. Išsamesnę informaciją apie šio prietaiso antrinį panaudojimą gausite savo savivaldybėje, atliekų tvarkymo įmonėse arba parduotuvėje, kurioje pirkote šį prietaisą.

Pagaminta KLR.

Platintojas: UAB TVshopExtra.lv, PVM mokėtojo kodas LV40103807818.

Jeigu turite klausimų ar pretenzijų, prašome rašyti el. pašto adresu info@tvshopextra.lt ir mes pasistengsime rasti sprendimą.